

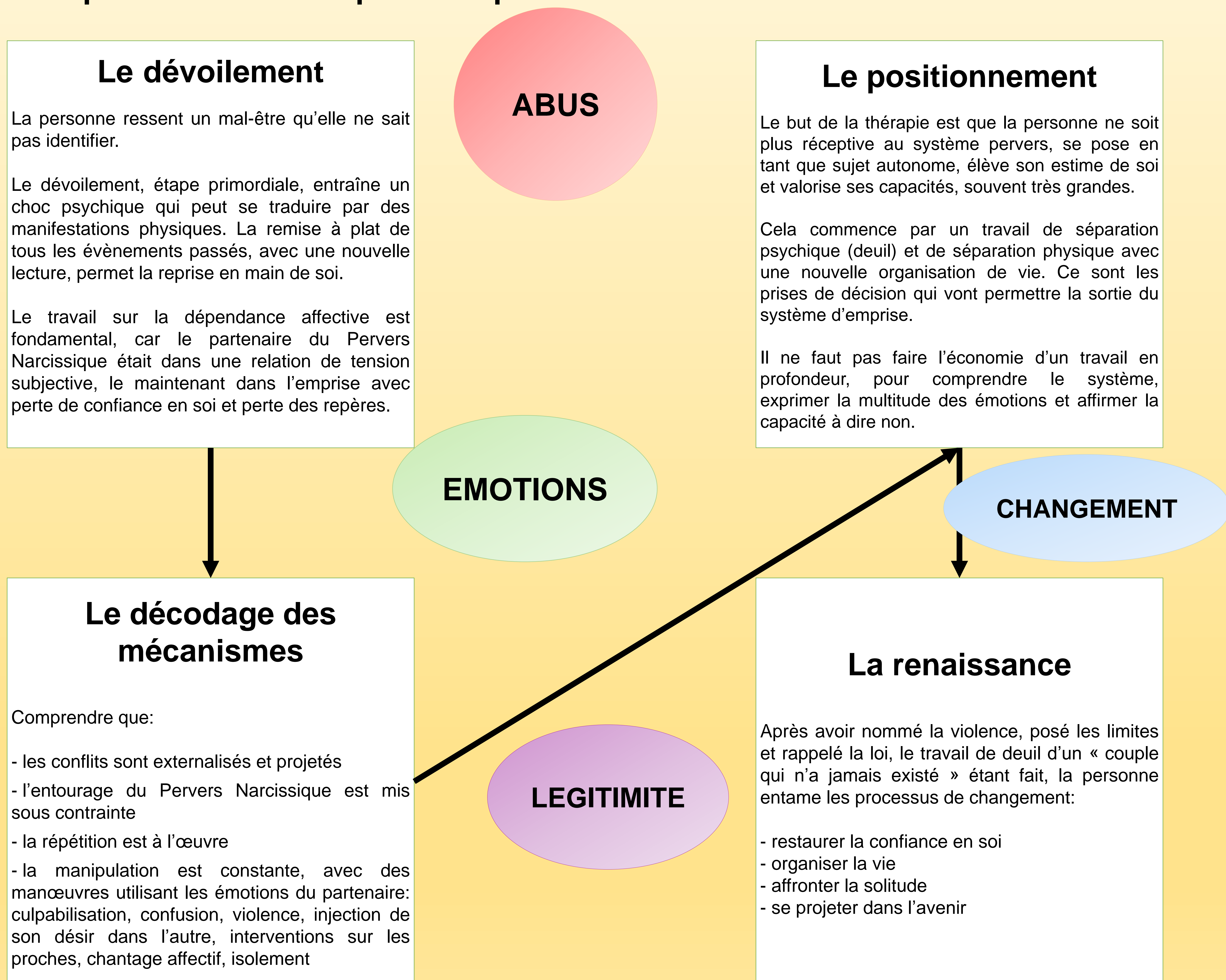
Modélisation de la thérapie du partenaire d'un pervers narcissique



Dr. Annie BOYER
annie.boyerlabrouche@gmail.com

Introduction : Il est possible de faire un modèle de la thérapie du partenaire d'un pervers narcissique¹ car il s'agit d'un système relationnel impliquant deux personnes ou plus: enfants, famille élargie, complices.

La thérapie se déroule en quatre séquences.



Conclusion : Les personnes sous emprise passent toutes par les quatre étapes citées, de la prise de conscience des abus au traitement émotionnel entraînant la procédure de changement amenant à une véritable renaissance.

¹ Boyer-Labrouche, A. (2013), *De la séduction à la perversion : Les enjeux du couple*, Doin Editions, Paris.